

**JUUST**  
daarom!



**PRESENTATIE  
DEFINITIEF ONTWERP  
HERINRICHTING KLOOSTERWEG**

Juust BV | 04-09-2023 | Burgh-Haamstede

# INHOUD PRESENTATIE

---

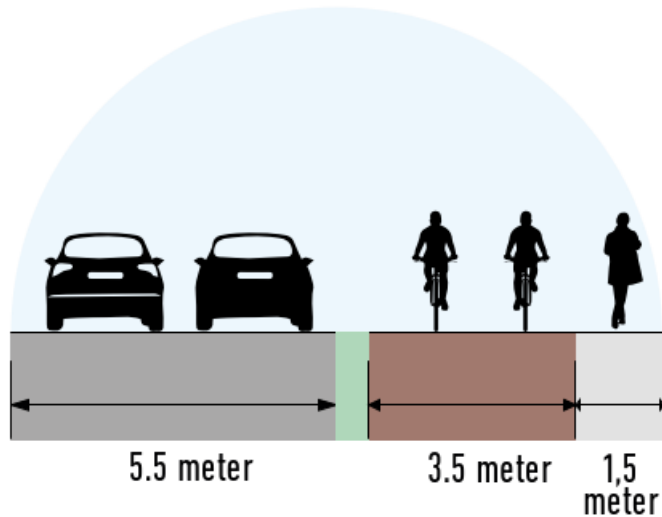
- Projectgebied Kloosterweg
- Uitgangspunten verkeersveilige Kloosterweg
- Maatvoering en materialisatie rijbaan
- Maatvoering en materialisatie kruispunten
- Maatvoering en materialisatie fietspad
- Maatvoering en materialisatie voetpad
- Landschappelijke inpassing (groenplan)
- Fietsoversteek Badweg
- Uitzichtpunt Maireweg
- Kruispunt Vertonsweg
- Alternatieven wandelstructuur
- Snelheidsregimes 30km/h en 60km/h



# PROJECTGEBIED KLOOSTERWEG



# UITGANGSPUNTEN VERKEERSVEILIGE KLOOSTERWEG

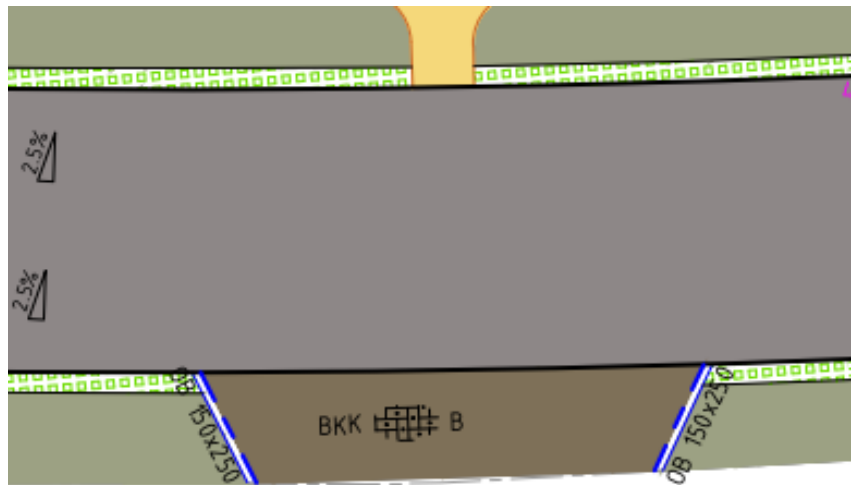


- Doorgaand verkeer op de Kloosterweg heeft voorrang
  - Fietsers op het vrijliggende fietspad hebben altijd voorrang
  - Verhoogde kruispunten in afwijkende kleur en materiaal
  - Te kappen bomen worden gecompenseerd waar mogelijk
- 
- 30 km/h binnen de bebouwde kom (was 50 km/h)
  - 60 km/h buiten de bebouwde kom (was 50 km/h)
  - Aan het einde van deze presentatie vertellen we daar meer over

Nieuwe doorsnede toevoegen incl  
bermverharding (vergelijk oud en nieuw)

# MAATVOERING EN MATERIALISATIE RIJBAAN

- Rijbaan 6,3m incl. bermbescherming (was tussen 6,5m en 5,2m)
- Breedte rijbaan tussen Maireweg en Badweg blijft gehandhaafd
- Bestaande asfaltverharding doorgaande rijbaan blijft gehandhaafd
- Bermbescherming van grasbetontegels aan weerszijden van de rijbaan
- Inritten naar woningen met betonstraatstenen



*Inritten naar woningen*



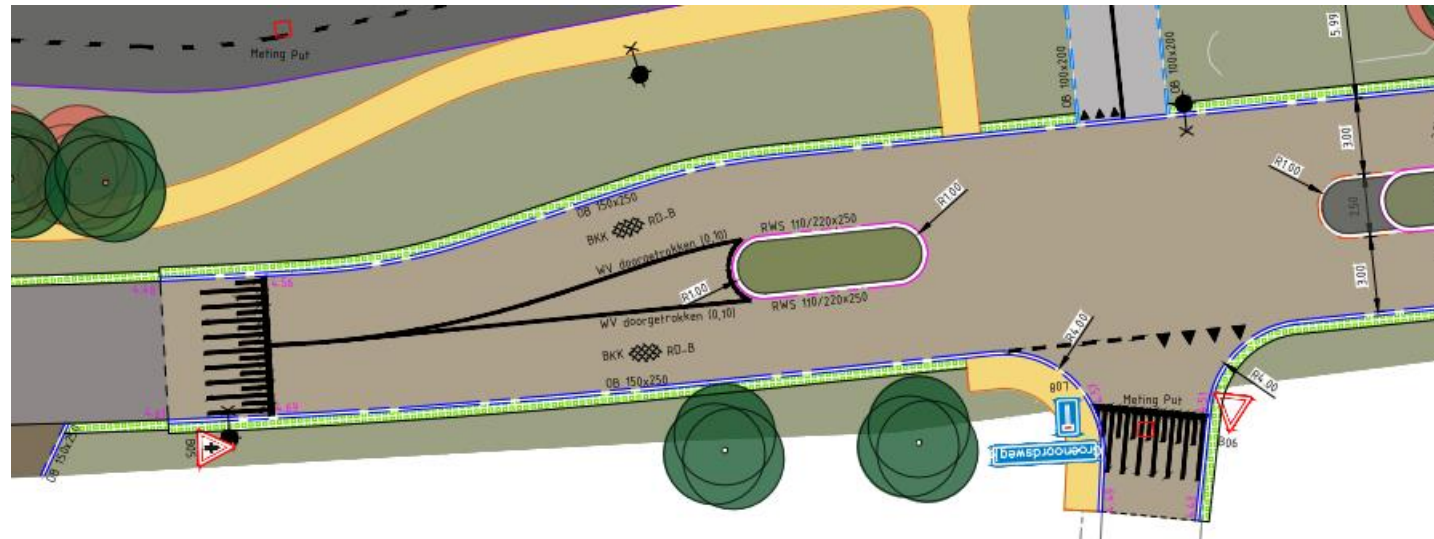
*Voorbeeld van een bermbescherming*



# MAATVOERING EN MATERIALISATIE KRUISPUNTEN

- Verhoogde plateaus (snelheidsremmend) met vloeiende overgangen
- Middengeleiders met groen (soms overrijdbaar i.v.m. draaien grote voertuigen)
- Uitgevoerd in betonklinkers met afwijkende kleur
- Toepassen betonklinkers i.v.m. aanwezigheid van kabels en leidingen

*(Kabels en leidingen mogen niet onder een gesloten verharding)*



# MAATVOERING EN MATERIALISATIE FIETSPAD

- Maximaal 3,5m breed (was tussen 1,5m en 2,5m)
- Uitgevoerd in betonplaten (ivm aanwezigheid kabels en leidingen)
- Vrijliggend tweerichtingen aan één zijde van de Kloosterweg
- As-markering



*Voorbeeld fietspad met betonplaten*

# MAATVOERING EN MATERIALISATIE VOETPAD

- Tussen 0,9m en 1,5m breed
- Uitgevoerd in een halfverharding
- Tussen Vroonweg en Nieuweweg in betontegels (handhaven)
- Soms wandelen over fietspad wegens gebrek aan ruimte

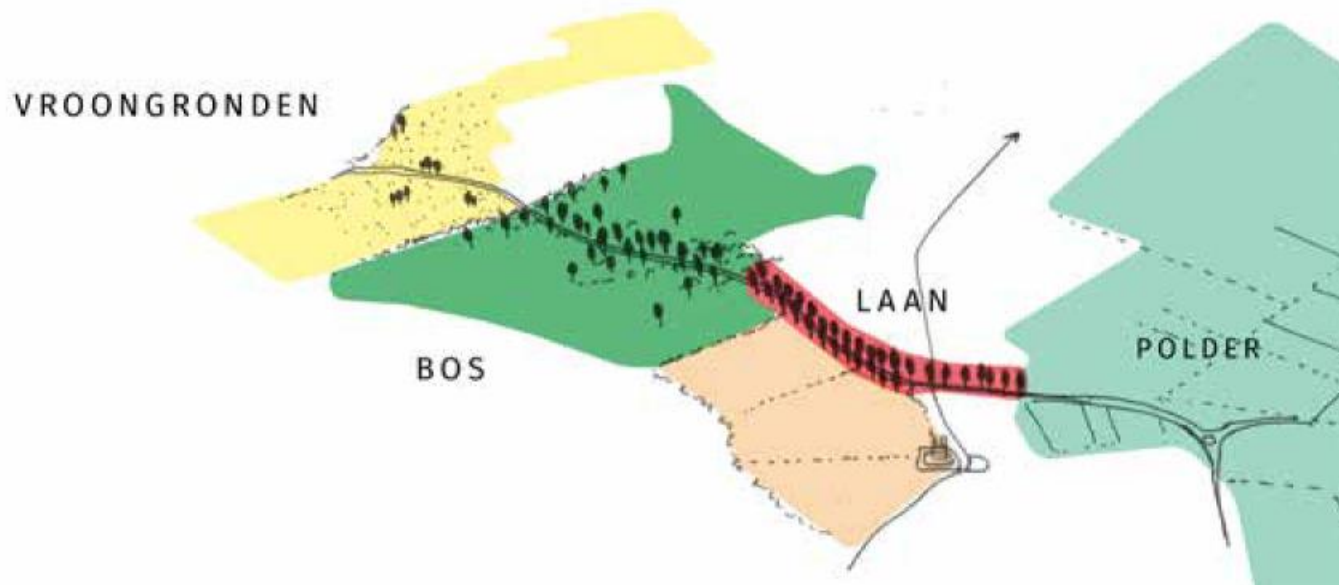


*Voorbeeld voetpad in halfverharding*



# LANDSCHAPPELIJKE INPASSING (GROENPLAN)

- Bestaande groen zoveel als mogelijk behouden door maatwerk
- Versterken laan door bomen aan te planten (waar mogelijk)
- Versterken bos door bomen dicht bij elkaar te planten
- Beeld (weids zicht) vroongronden behouden door minimale aanplant
- Bloemrijke (gras)mengels langs de Kloosterweg voor meer biodiversiteit



# FIETSOVERSTEEK BADWEG

Afweging van 3 varianten

Alternatief 1: Fietsers mengen met autoverkeer in bocht Badweg

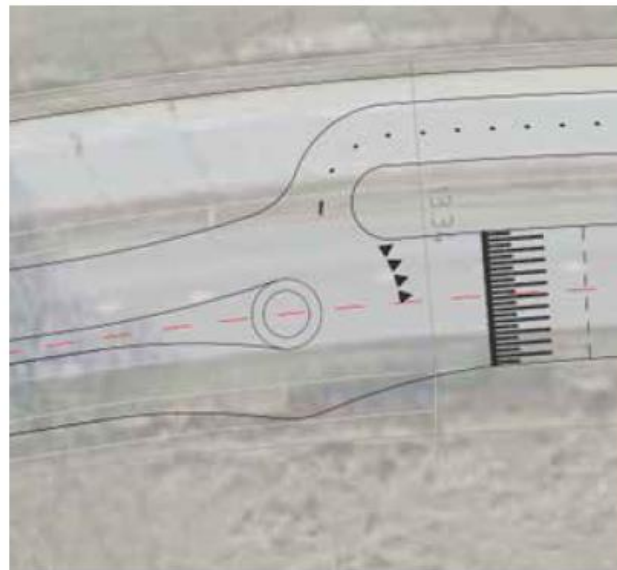
- Valt af omdat: te veel in- uitvoegend fietsverkeer thv van bocht

Alternatief 2: Fietsrotonde

- Valt af omdat: Situatie is niet algemeen bekend. Risico op rechtdoor fietsen



Alternatief 1



Alternatief 2



Voorkeursvariant

Voorkeursvariant

- Fietsers hebben goed zicht door de rechtstand
- Kunnen in twee stappen oversteken

# UITZICHTPUNT MAIREWEG

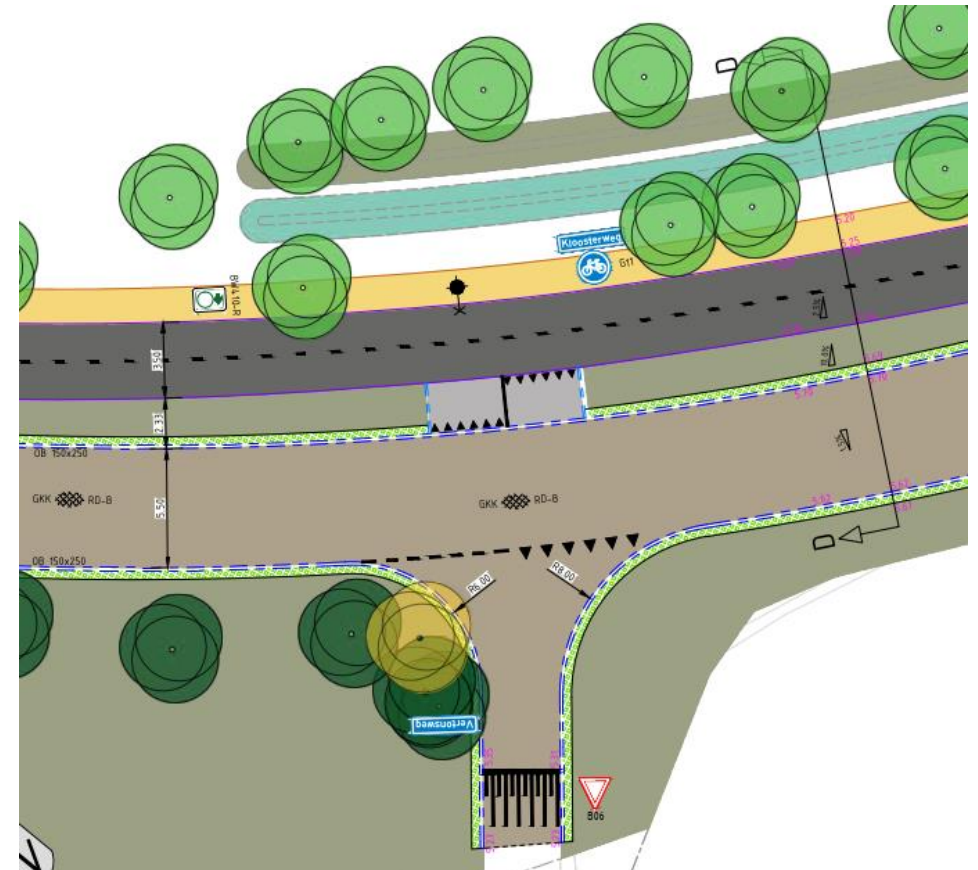
- Bestaande begroeiing wordt vervangen
- Verlagen om water te infiltreren
- Daardoor geen mogelijkheid om te parkeren
- Verhoging met zitbankjes



*Uitzichtpunt Maireweg*

# KRUISPUNT VERTONSWEG

- Watergang dempen en hoogteverschil tussen rijbaan en fietspad opheffen
- Na overleg met eigenaar aanliggend perceel komt extra ruimte beschikbaar
- Hierdoor meer opstelruimte voor overstekende fietsers
- Hierdoor meer ruimte voor een aanliggend voetpad
- Overtollig regenwater wordt naar verlaging in bosperceel geleid

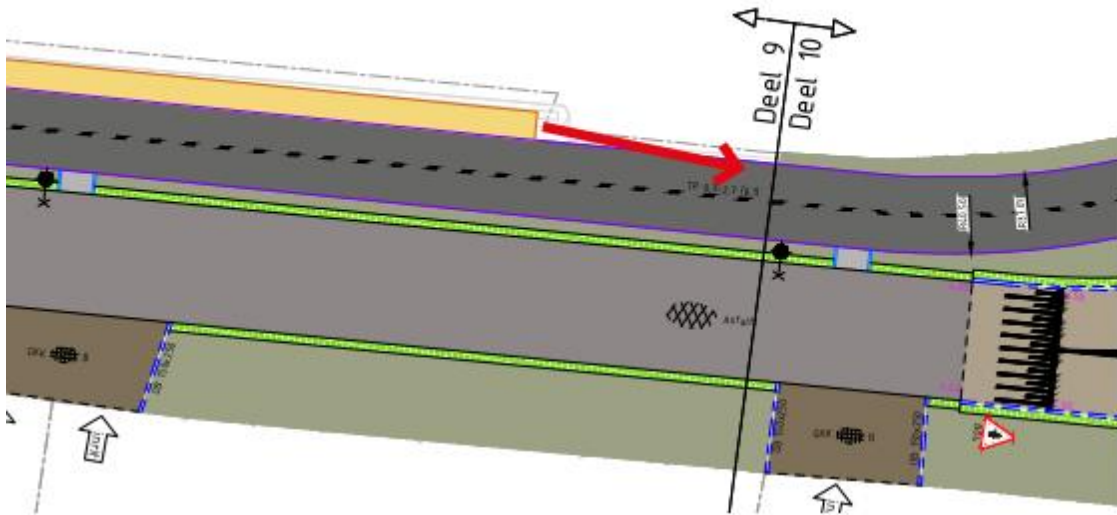


*Kruispunt Vertonsweg-Kloosterweg*

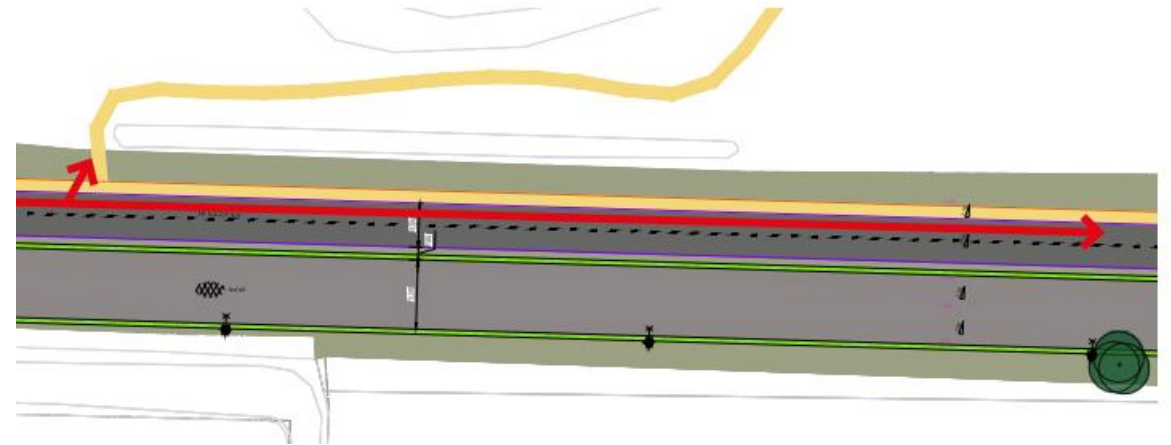


# ALTERNATIEVEN WANDELSTRUCTUUR

- In enkele gevallen geen ruimte beschikbaar voor doorgaand voetpad
- Hierdoor moeten voetgangers gebruikt maken van het fietspad (Kloosterendaele)
- Of gebruik maken van een recreatief pad door het natuurgebied (tussen Kloosterweg 98 en de Spar)



*Voetgangers op fietspad thv Kloosterendaele*



*Alternatieve wandelroute door natuur*



# SNELHEIDSREGIMES 30KM/H EN 60KM/H

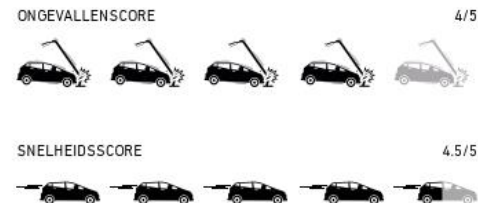
- 30 km/h binnen de bebouwde kom
- 60 km/h buiten de bebouwde kom



LEGENDA

- Hoge ongevallenscore met hoge snelheidsscore
- Hoge ongevallenscore met lage snelheidsscore
- Lage ongevallenscore met hoge snelheidsscore
- Lage ongevallenscore met lage snelheidsscore

AFBEELDING 2 | KLOOSTERWEG ONGEVALLEN- & SNELHEIDSSCORE



## TOP 10 MEEST ONVEILIGE TRAJECTEN GEMEENTE SCHOUWEN-DUIVELAND

- ▲ +18 N57 | Goeree-Overflakkee, Schouwen-Duiveland
- ▼ -1 Kraaijsteinweg | Schouwen-Duiveland
- ▲ +6 Burghse ring, burghseweg, hogeweg, kerkstraat, moolweg, noordstraat, ring, weststraat Schouwen-Duiveland
- ▲ +33 N653, N654 | Schouwen-Duiveland
- ▼ -2 N655 | Schouwen-Duiveland
- ▼ -4 Calandweg, caustra, grachtweg, sas, schuurbeque boeijestraat, trambaan Schouwen-Duiveland
- ▲ +5 Kloosterweg | Schouwen-Duiveland
- ◆ 0 N651 | Schouwen-Duiveland
- ▼ -5 N59 | Schouwen-Duiveland
- ▼ -5 N256, Weg naar de val Noord-Beveland, Schouwen-Duiveland

## CROSS-Score



# OMDAT MORGEN MOOIER MAG

Adviesbureau voor de openbare ruimte

Goessestraatweg 17A  
4421 AD Kapelle  
[www.juust.nl](http://www.juust.nl)  
[info@juust.nl](mailto:info@juust.nl)